

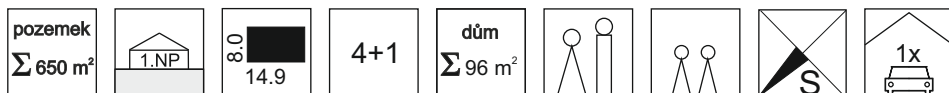
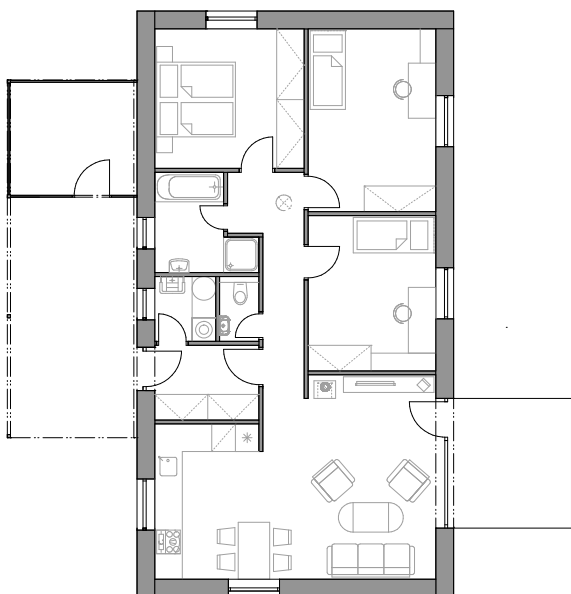
NOVOSTAVBA RODINNÉHO DOMU

Jasanová, Štěpánkovice, okres Opava

**UŽ teď
v prodeji !!!**



přízemí



- realizaci stavby „na klíč“ řeší jedna firma - zodpovědnost jednoho dodavatele
- **zděná stavba**
- **nízkoenergetický dům** = nízké náklady na provoz
- **cena vytápění cca 600 Kč/měsíc**
- **moderní dispozice, jednoduchost, maximální využití prostoru**
- **výběr interiéru - podlahy, obklady, zařizovací předměty, interiérové dveře ...**
- **... s dokončením čekáme právě na Vás!**
- **lukrativní a tiché místo v malé vesničce**
- **MHD a vlakové nádraží v docházkové vzdálenosti**
- **parkování na pozemku**
- **prodej od 5/2017**

3,8 mil. Kč s DPH